

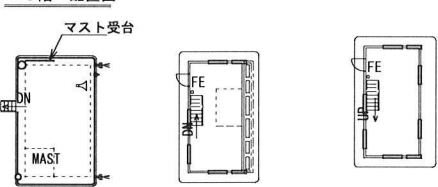
第 50 幸神丸 起重機船

クレーン型式:住友SF4500GD
船 体 全 長:70.0m
船 体 全 幅:24.0m
船 体 深 さ:4.5~4.0m
最大吊上荷重:500t
最長ブーム長さ:61.65m
主、補巻上/下ロープ速度:150m/min
旋 回 速 度:1.2rpm
エンジン名称:三菱重工 S12N-MPTA
エンジン定格出力:1260PS/1,800rpm
バケット定格ラインプル:45t
バケット最長ブーム長さ:28.1m
スラスター:推力3ton
スパット:1600*1600*25000

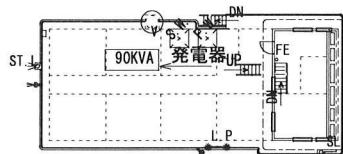
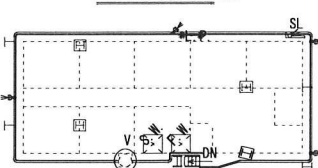
愛幸丸 押曳兼用船

全長(OA):31.71m
全 幅:9.00m
深 さ:5.50m
総トン数:120.00t
主 機 関:新潟鉄工所 6M28BGT 1,400PS*2基
推 進 器:新潟鉄工所 コルト式2基
押船連結装置:アーティカップ
船主:堀田建設株式会社 建造 株式会社:徳岡造船

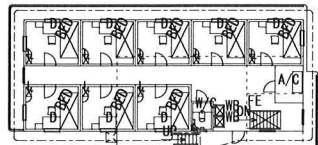
6 階 配置図 ハウス5階 配置図 ハウス3、4階配置図



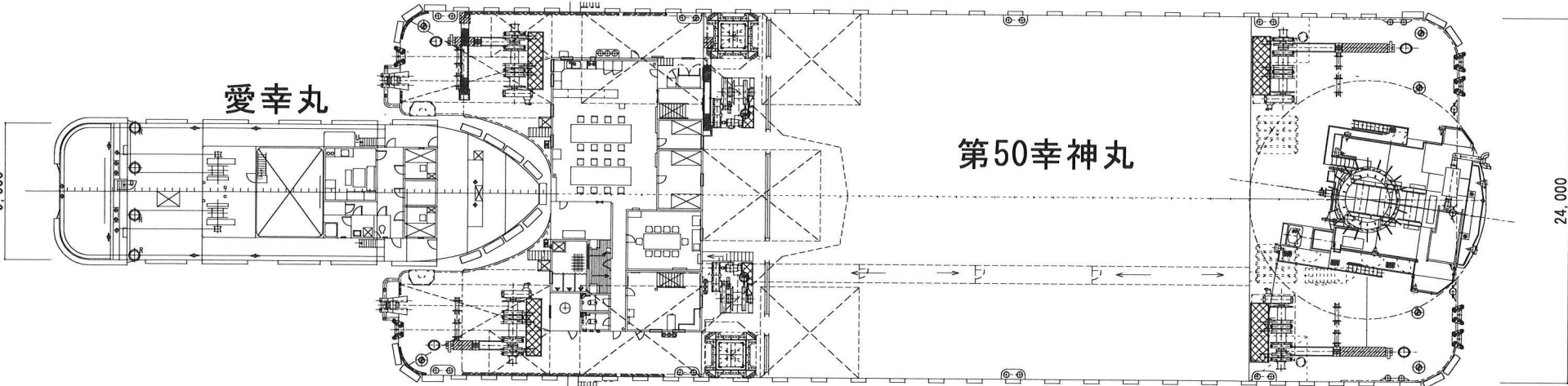
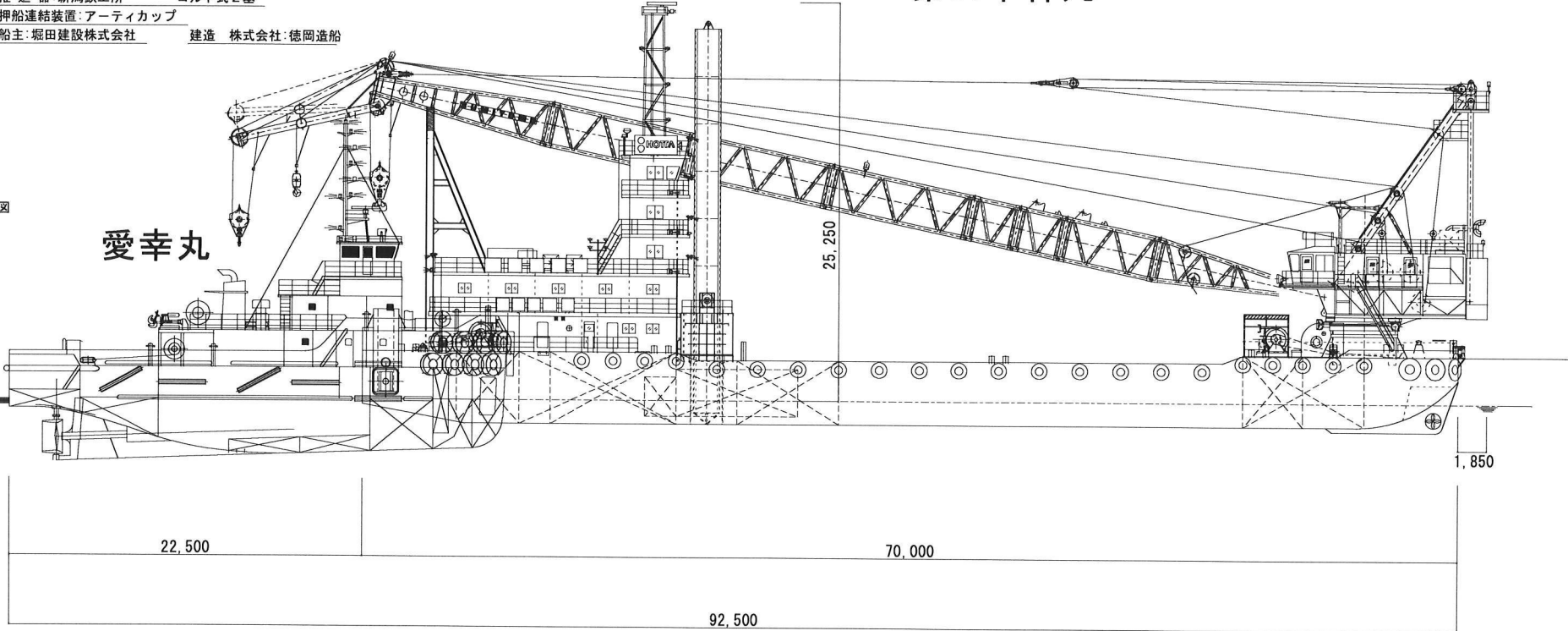
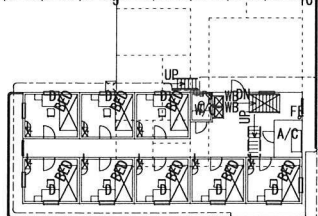
ハウス3階 配置図



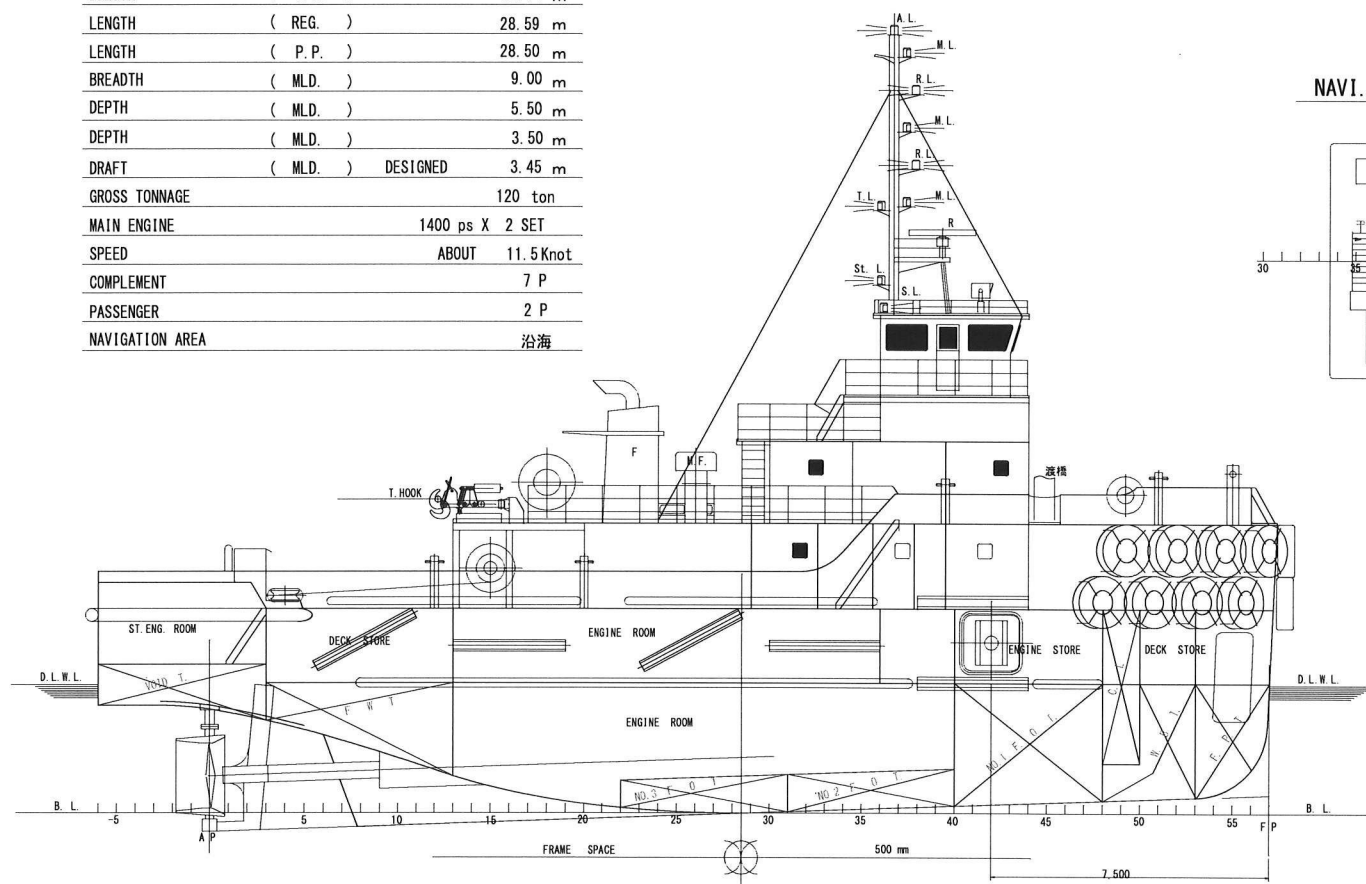
ハウス2階 配置図



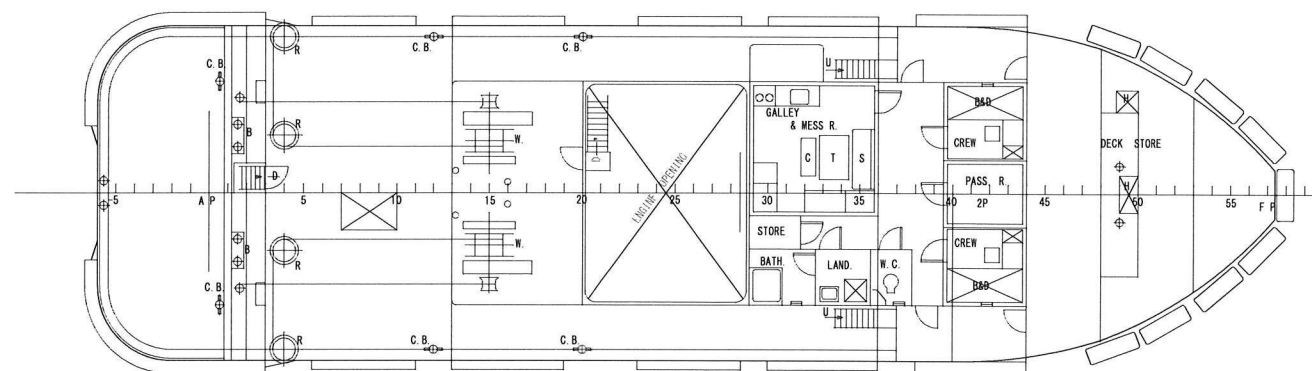
C.L.



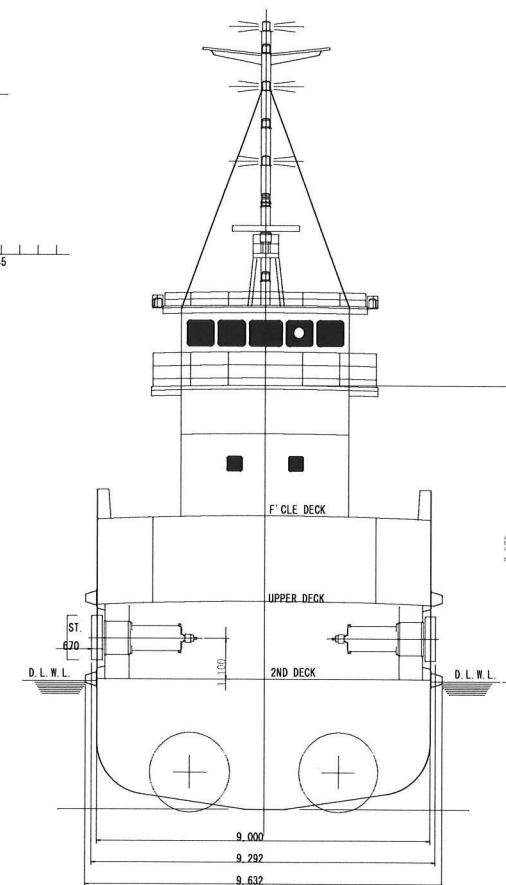
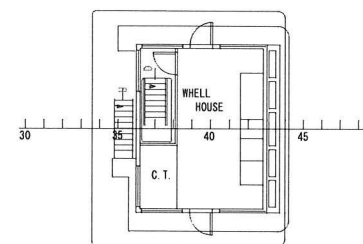
PRINCIPAL PARTICULARS		
LENGTH	(O. A.)	31.71 m
LENGTH	(REG.)	28.59 m
LENGTH	(P. P.)	28.50 m
BREADTH	(MLD.)	9.00 m
DEPTH	(MLD.)	5.50 m
DEPTH	(MLD.)	3.50 m
DRAFT	(MLD.) DESIGNED	3.45 m
GROSS TONNAGE		120 ton
MAIN ENGINE	1400 ps X 2 SET	
SPEED	ABOUT	11.5 Knot
COMPLEMENT		7 P
PASSENGER		2 P
NAVIGATION AREA		沿海



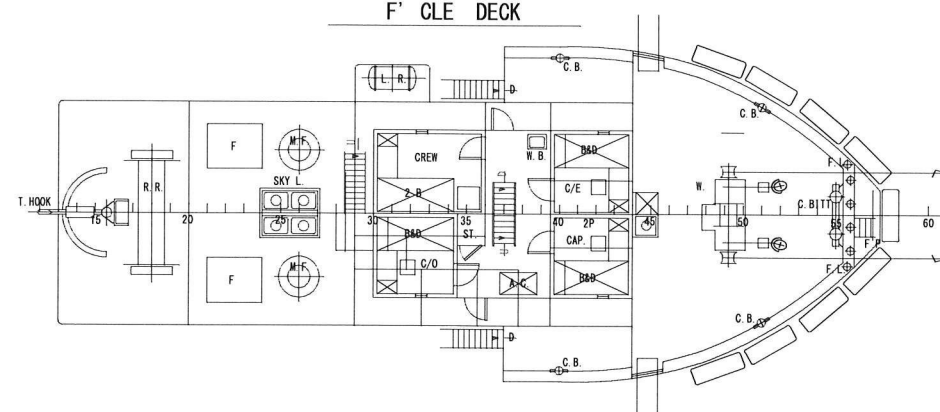
UPPER DECK



NAVI. BRIDGE DECK



F' CLE DECK



承認	検図	作成	担当	愛 幸 丸	尺度	堀田建設株式会社
		山田		一 般 配 置 図	1/150 (A3)	